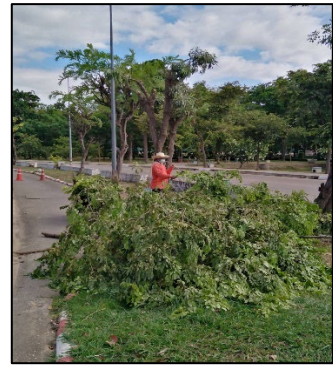


ภาคผนวก ค

การบำรุงรักษาเครื่องจักร/ระบบสาธารณูปโภค



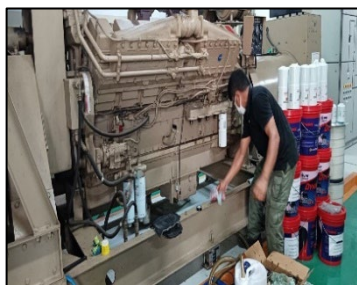
ภาพที่ ค-1 มีการตัดแต่งกิ่งรอบโรงพยาบาล ระหว่างเดือนมกราคม – มิถุนายน 2566



ภาพที่ ค-2 ซ่อมแซมและจัดระเบียบเส้นทางการจราจร พื้นที่รอบโรงพยาบาล ระหว่างเดือนมกราคม – มิถุนายน 2566



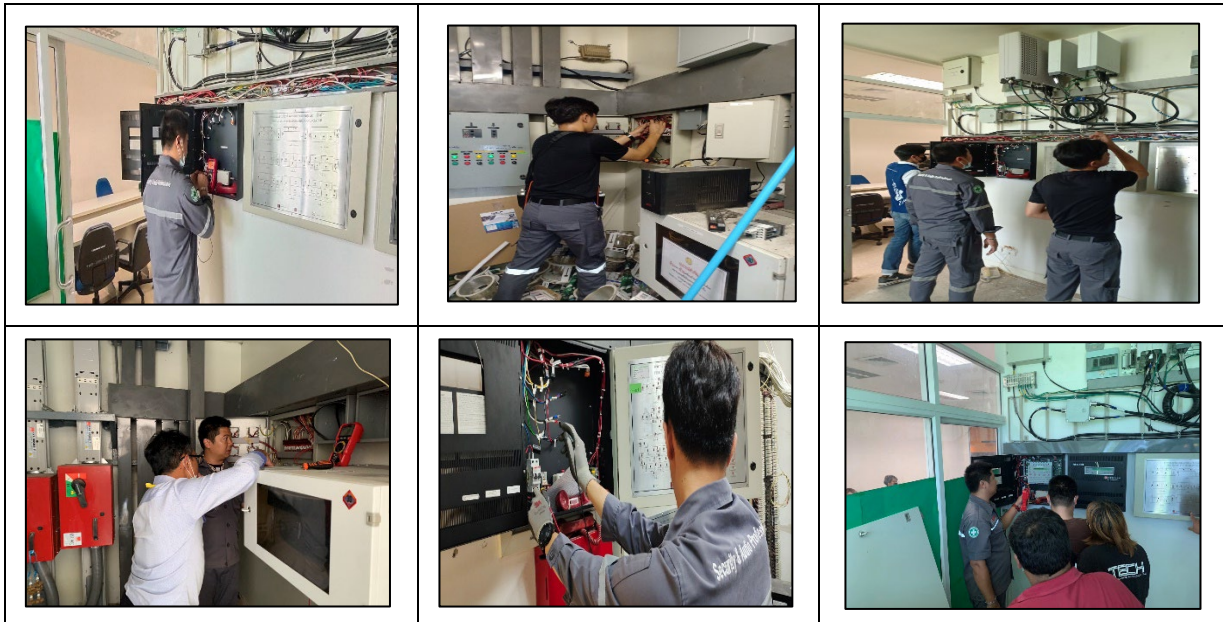
ภาพที่ ค-3 การทำความสะอาดเครื่องปรับอากาศ ระหว่างเดือนมกราคม – มิถุนายน 2566



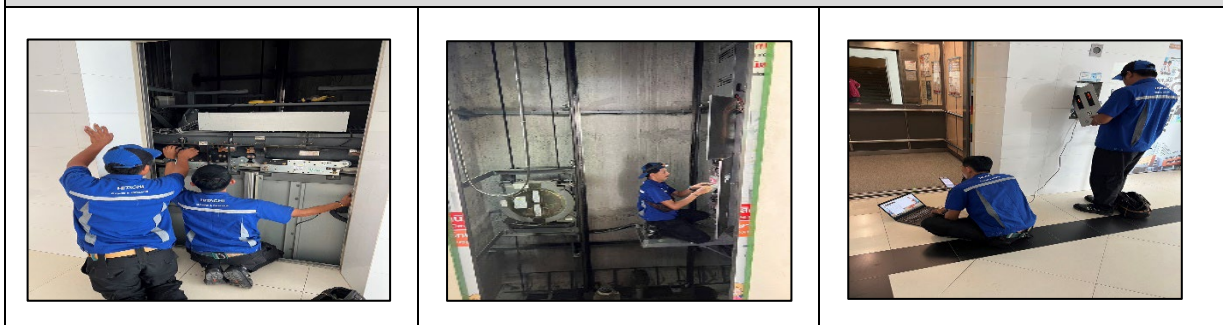
ภาพที่ ค-4 การตรวจสอบและบำรุงรักษาระบบไฟฟ้าสำรองฉุกเฉิน ระหว่างเดือนมกราคม – มิถุนายน 2566



ภาพที่ ค-5 การตรวจสอบและบำรุงรักษาเครื่องจักรต่างๆ ระหว่างเดือนมกราคม – มิถุนายน 2566



ภาพที่ ค-6 การตรวจสอบระบบแจ้งเหตุเพลิงไหม้ ระหว่างเดือนมกราคม - มิถุนายน 2566



ภาพที่ ค-7 การตรวจสอบและบำรุงรักษาระบบลิฟต์ ระหว่างเดือนมกราคม - มิถุนายน 2566



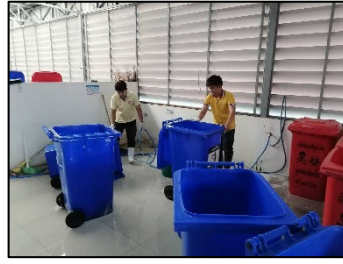
ภาพที่ ค-8 ปรับปรุงระบบปรับอากาศและระบายอากาศห้องผ่าตัด มกราคม - มิถุนายน 2566



ภาพที่ ค-9 บำรุงรักษาหอระบายความร้อนระบบปรับอากาศ ระหว่างเดือนมกราคม - มิถุนายน 2566



ภาพที่ ค-10 บำรุงรักษาบ่อตกไขมัน บ่อพักน้ำเสียและระบบระบายน้ำโดยรอบอาคาร
ระหว่างเดือนมกราคม – มิถุนายน 2566



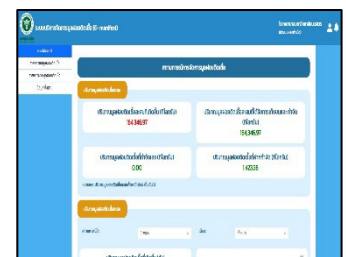
ภาพที่ ค-11 ตรวจสอบและบำรุงรักษาถังขยะให้มีความพร้อมใช้งาน ระหว่างเดือนมกราคม – มิถุนายน 2566



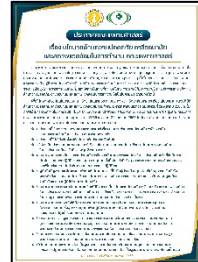
ภาพที่ ค-12 ทำความสะอาดภายในบริเวณที่พักขยะรวม ระหว่างเดือนมกราคม – มิถุนายน 2566



ภาพที่ ค-13 การส่งขยะเคมีบำบัดกับบริษัทที่รับกำจัด และมีการติดตามการจัดการขยะที่ส่งกำจัดฯ
ระหว่างเดือนมกราคม – มิถุนายน 2566



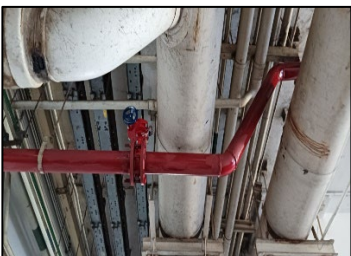
ภาพที่ ค-14 การส่งกำจัดขยะติดเชื้อ และมีการติดตามการจัดการขยะที่ส่งกำจัดฯ
ระหว่างเดือนมกราคม – มิถุนายน 2566



ภาพที่ ค-15 คณะกรรมการความปลอดภัย อาชีวอนามัยและสภาพแวดล้อมในการทำงาน ได้มอบนโยบายด้านความปลอดภัย และอบรมความรู้เรื่องความปลอดภัยในการทำงานแก่ผู้ปฏิบัติงาน ระหว่างเดือนมกราคม – มิถุนายน 2566



ภาพที่ ค-16 โครงการอบรมป้องกันอัคคีภัยและการซ้อมแผนอัคคีภัย ระหว่างเดือนมกราคม – มิถุนายน 2566



ภาพที่ ค-17 ปรับปรุงระบบท่อดับเพลิง ระบบอัคคีภัย ระหว่างเดือนมกราคม – มิถุนายน 2566

ปริมาณน้ำหนักรักขะทุกประเภท ตั้งแต่เดือนมกราคม - มิถุนายน พ.ศ.2566

ที่	รายการขยะ	ปริมาณน้ำหนักรักขะ (กิโลกรัม)						
		มกราคม	กุมภาพันธ์	มีนาคม	เมษายน	พฤษภาคม	มิถุนายน	รวมทั้งหมด
1	ขยะทั่วไป	50,160	47,956	47,268	48,298	48,357	47,015	289,054
2	ขยะย่อยสลายได้	3,223.0	2,595.0	2,645.0	2,715.0	2,652.0	2,795.0	16,625.0
3	ขยะรีไซเคิล / นำกลับมาใช้ใหม่	8,038.4	7,042.0	7,722.4	4,640.8	5,733.4	6,204.8	39,381.8
4	ขยะอันตราย	500.0	1,000.0	500.0	500.0	500.0	500.0	3,500.0
5	ขยะติดเชื้อ	15,890.00	14,398.45	15,396.99	12,229.49	14,740.23	14,693.46	87,348.62
	รวมขยะทั้งหมด	77,811.4	72,991.5	73,532.4	68,383.3	71,982.6	71,208.3	435,909.4

ปริมาณน้ำหนักรักขะทุกประเภท (กิโลกรัม)
ตั้งแต่เดือนมกราคม - มิถุนายน พ.ศ.2566

